



# netweek

La forza della comunicazione glocal

## VALLE D'AOSTA

**telecity** canale  
**10**

telecity.it

## LOMBARDIA

**telecity** canale  
**13**

telecity.it

## EMILIA ROMAGNA

**è TV**  
**RETE 7** canale  
**10**

e-tv.it

## UMBRIA

**è TV**  
**UMBRIA** canale  
**19**

## LAZIO

**G** **LAZIO TV** **T9**  
canale canale canale  
**11** **13** **17**

goldtv.it laziotv.it

## PIEMONTE

**telecity** canale  
**10**

telecity.it

## LIGURIA

**telecity** canale  
**13**

**TELEGENOVA** canale  
**14**

telegenova.it

## TOSCANA

**ITALIA**  
**7** canale  
**19**

italiasette.it

## MARCHE

**è TV**  
**MARCHE** canale  
**12**

**è TV+** canale  
**17**

etvmarche.it

## SARDEGNA

**ODEON**  
**24** canale  
**18**

Con **14 TV di proprietà** e **8 affiliate**, Netweek è il più importante Network di emittenti televisive locali di prima fascia (canali 10-19) in Italia.



HBBTV

- EPG
- Informazioni aggiuntive
- Restart programmi
- Videoteca virtuale

## ABRUZZO e MOLISE



ABRUZZO canale  
MOLISE canale

**14** **14**

tgmax.it

## VENETO



canale

**19**

gruppotv7.com

## TRENTINO ALTO ADIGE



TRENTO canale  
BOLZANO canale

**16** **15**

gruppotv7.com

## FRIULI VENEZIA GIULIA

**il13**

canale

**14**

iltredici.it

## CALABRIA



canale

**14**

rticalabria.tv

## SICILIA



canale

**14**

vrsicilia.it

<b>telecity</b>	VALLE D'AOSTA - can. 10 PIEMONTE - can. 10 LOMBARDIA - can. 13 LIGURIA - can. 13
<b>TELEGENOVA</b> <b>TG</b>	LIGURIA - can. 14
<b>èTV</b> RETE7	EMILIA ROMAGNA - can. 10
<b>7</b> ITAL CAN	TOSCANA - can. 19
<b>èTV</b> UMBRIA	UMBRIA - can. 19
<b>èTV</b> MARCHE	MARCHE - can. 12
<b>èTV+</b>	MARCHE - can. 17
<b>TG</b>	LAZIO - can. 17
<b>LAZIO TV</b>	LAZIO - can. 13
<b>G</b> GOLD TV	LAZIO - can. 11
<b>ODEON</b>	SARDEGNA - can. 18
<b>TELEMAX</b>	ABRUZZO - can. 14 MOLISE - can. 14
<b>TV7</b>	VENETO - can. 19 TRENTO - can. 16 BOLZANO - can. 15
<b>il13</b>	FVG - can. 14
<b>RTI</b> CANALE	CALABRIA - can. 14
<b>VR 14</b> VIDEO REGIONE	SICILIA - can. 14





Circa

**11.000.000**

contatti mensili



**22**

televisioni regionali



**15**

studi televisivi



Oltre

**300** ore settimanali

di TG e Informazione



Oltre

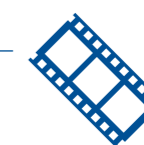
**450** ore settimanali

di diretta calcio e sport



**24 ore su 24**

di trasmissione  
su tutti i canali



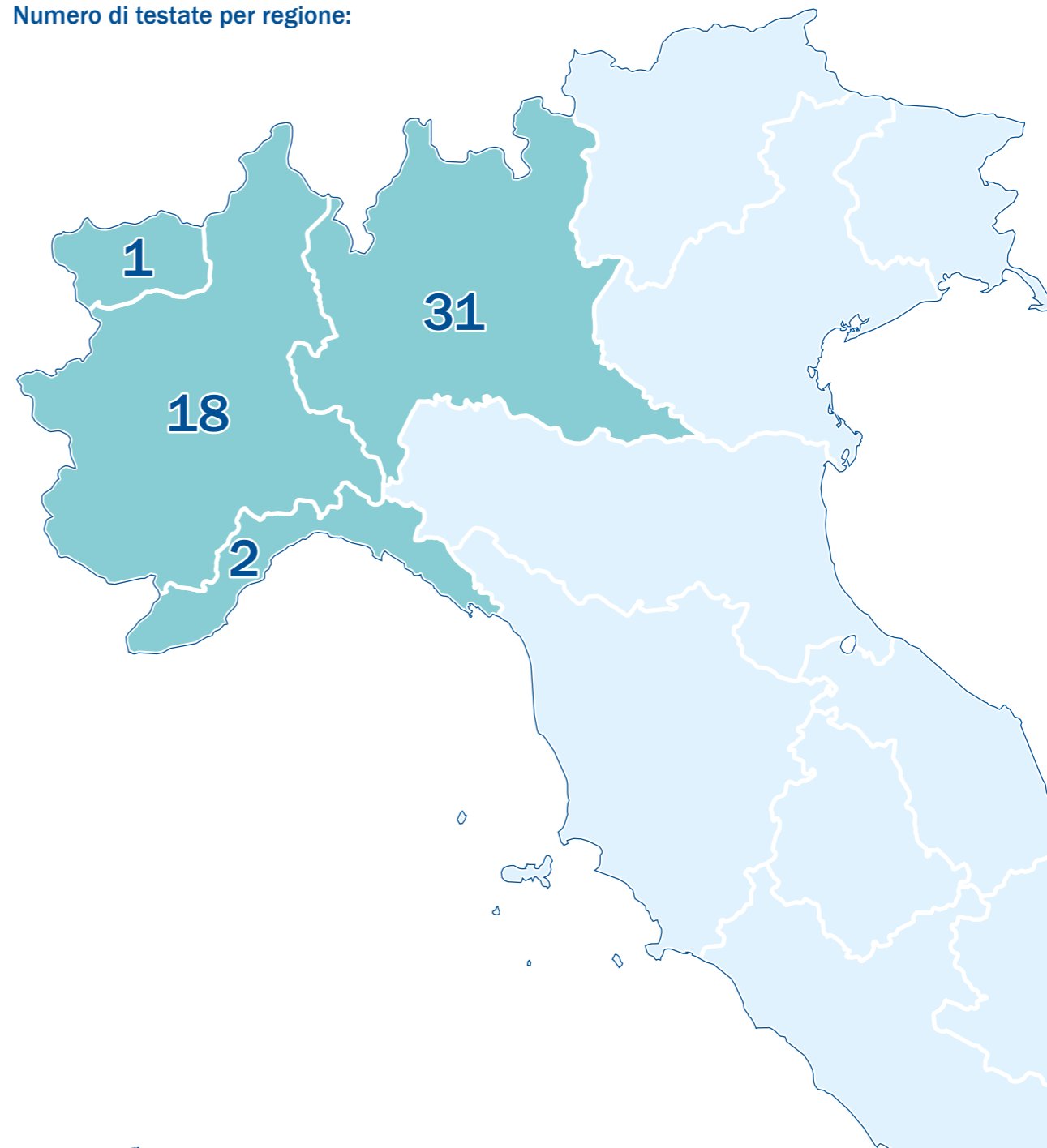
Centinaia  
di format  
e produzioni  
proprie

**52**  
SETTIMANALI  
LOCALI

**EDIZIONI**  
cartacee



Numero di testate per regione:



VALLE D'AOSTA

**la Vallée**  
NOTIZIE

PIEMONTE

**La Provincia**  
ECO DI BIELLA  
LA PROVINCIA DI BIELLA.it  
**CORRIERE**  
**Gazzetta**  
**Borgomanero**  
**Corriere di Novara**  
GIORNALE di ARONA  
Novaraoggi  
**Corriere Valsesiano**  
**Notizia Oggi**  
**Notizia Oggi**  
**il canavese**  
**il canavese**  
GIORNALE di IVREA  
l'eco del chisone  
**Nuova Periferia**  
**Nuova Periferia**

LOMBARDIA

**prima BERGAMO**  
GIORNALE di TREVIGLIO  
**Romano week**  
**araberara**  
**Chiari week**  
**Garda week**  
**Manerbio**  
**Montichiari**  
**Valcamonica**  
**GAZZETTA**  
**GAZZETTA**  
**settegiorni**  
**settegiorni**  
**settegiorni**  
**settegiorni**  
GIORNALE di CARATE  
GIORNALE di DESIO  
GIORNALE di MONZA  
GIORNALE di SEREGNO  
GIORNALE di VIMERCATE  
**Centro valle**  
**settimana**  
**COMOZERO**  
GIORNALE di CANTÙ  
GIORNALE di ERBA  
GIORNALE di OLGiate  
GIORNALE di LECCO  
GIORNALE di MERATE  
**Crema sco**

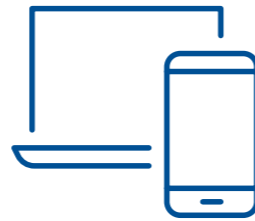
LIGURIA

**Riviera**  
**il Levante**



**EDIZIONI digitali**

**45** SITI  
D'INFORMAZIONE



Sito d'informazione nazionale: **newsprima.it**



**PIEMONTE**

- primatorino.it
- primanovara.it
- primachivasso.it
- primasettimo.it
- primailcanavese.it
- primabiella.it
- primavercelli.it
- primacuneo.it
- primalessandria.it
- notiziaoggi.it
- lanuovaprovincia.it
- ecodelchisone.it



**VALLE D'AOSTA**

- aostasera.it



**LOMBARDIA**

- primamonza.it
- primabergamo.it
- primabrescia.it
- primatreviglio.it
- primalamartesana.it
- primalecco.it
- primamilanoovest.it
- primacomo.it
- primalavaltellina.it
- primapavia.it
- primacremona.it
- primadituttomantova.it
- primalodi.it
- primasaronno.it
- primamerate.it
- primalavalcamonica.it
- primadituttomilano.it
- giornaledeinavigli.it
- araberara.it
- comozero.it



**LIGURIA**

- primalariviera.it
- primaillevante.it



**EMILIA ROMAGNA**

- primamodena.it
- primareggioemilia.it

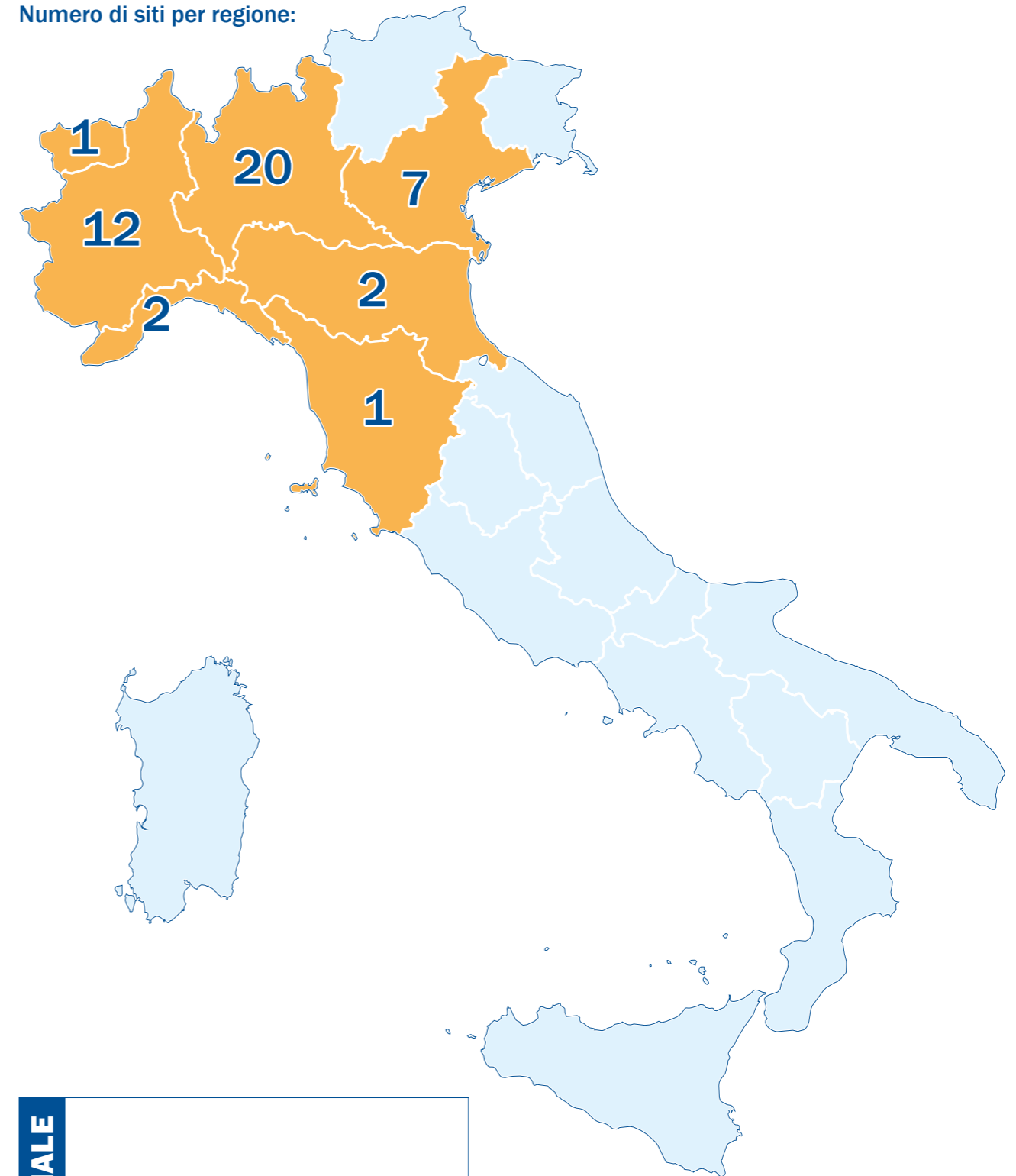


**TOSCANA**

- primafirenze.it



Numero di siti per regione:



**NAZIONALE**  
**NEWS prima**

**7**  
regioni

**32 mil.**  
pagine viste/mese (aprile 2024)

Oltre **1.000**  
notizie/giorno

## PRODOTTI EDITORIALI



## UFFICIO STAMPA & HOUSE ORGAN



## GLOCAL COMMUNICATION



## CREATIVE LAB



Netweek svolge un ruolo di **ufficio stampa** con redazione e diffusione di comunicati, coordinamento editoriale e grafico di newsletter. Redige rassegne stampa cartacee e on line, organizza conferenze ed eventi sul territorio. Inoltre, Netweek realizza numerosi **house organ**, giornali aziendali interni o esterni, dedicati ai dipendenti oppure rivolti a clienti o prospect.

I prodotti editoriali di Netweek offrono una grande visibilità ai clienti, con una diversificazione tematica per coinvolgere i lettori. Un esempio sono gli allegati tematici, in regalo con le nostre testate cartacee. Gli allegati hanno una doppia espressione: da una parte con consolidato radicamento commerciale **LOCAL**, dall'altra con una profon-

da vocazione **GLOBAL**. Il Gruppo Netweek ha inoltre creato una divisione dedicata alla realizzazione di una comunicazione integrata, un luogo di ascolto e consulenza dove l'esperienza locale diventa grande in una visione globale.

Nel creative lab nascono **iniziative editoriali** di grande successo quali Tanti auguri Mamma e Caro Babbo Natale: La canto per bene. Un gesto semplice, come fare gli auguri alla propria mamma o cantare una canzone natalizia porta le due iniziative alla ribalta garantendo un forte valore emozionale, un grande coinvolgimento dei lettori e quindi un'ottima visibilità per partner commerciali e istituzioni.



## NATIVE ADV & VIDEO CONTENT



## SITI WEB & E-COMMERCE



# DIGITAL HUB



## SEO STRATEGY



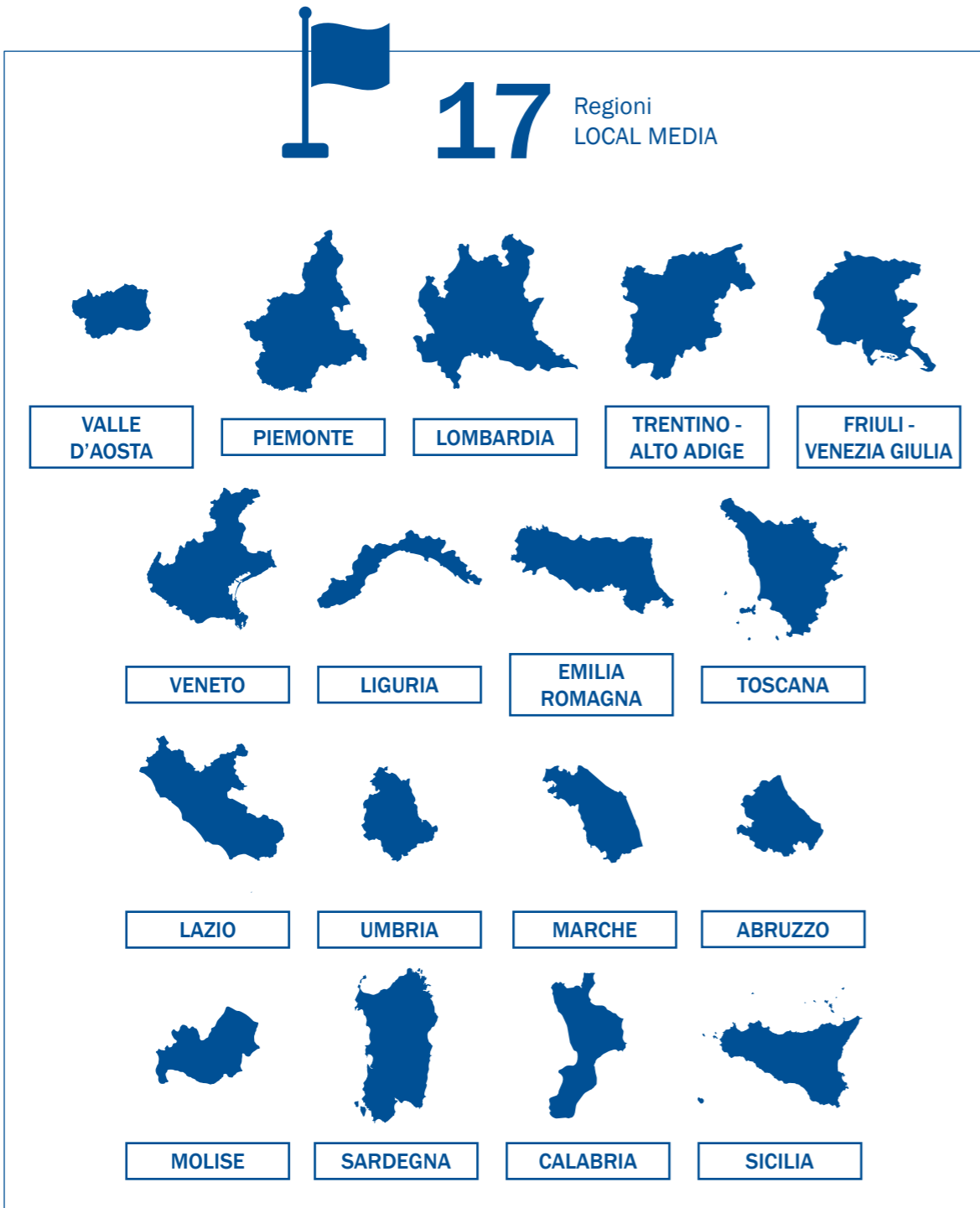
## SOCIAL MEDIA



Con video, social e web marketing le aziende hanno la possibilità di raccontarsi e di dialogare con i propri clienti, costruendo una vera e solida fedeltà al marchio.

Il **content marketing** che crea e distribuisce contenuti di qualità capaci di stimolare interesse, interazione e condivisione. Ne fanno parte native adv e video content che sono metodi pubblicitari contestuali che ibridano contenuti e annunci pubblicitari all'interno del contesto editoriale dove essi vengono posizionati.

La **seo strategy** comprende tutte quelle attività che permettono ai contenuti di un sito web di essere visibili tra i risultati organici dei motori di ricerca per la valorizzazione di parole chiave e contenuti. Realizziamo anche siti **web & e-commerce** che servono a presentare l'azienda, un catalogo prodotti e un sistema di vendita online. Infine la **social media strategy** che guida le aziende e i loro brand nel mondo delle piattaforme social.



**119**  
media tv, carta e web gestiti  
di cui **95** di proprietà e **24** affiliati

Circa **10 mil.**  
contatti carta e web/mese

**55**  
sedi tra redazioni e studi TV

**9.000**  
inserzionisti pubblicitari/anno

**+500**  
persone

- 135 Giornalisti
- 80 Tecnici
- 93 Impiegati
- 97 Agenti
- +150 Collaboratori/autori

**80.000**  
notizie/mese (tv, carta e web)

Netweek è leader nell'informazione locale cartacea, online e televisiva. Questo significa, prima di tutto, prossimità, conoscenza, interesse e passione per i territori trattati.

Oltre alle importanti sedi televisive locali, alla capillare presenza giornalistica nelle provincie lombarde e piemontesi, Netweek ha creato una rete con **45 siti di informazione**. Ogni sito ha alla base una grande attenzione territoriale capace di coinvolgere abitanti, istituzioni, attività ed imprese. Inoltre, portando a sistema tutti i punti d'informazione, Netweek trasforma in globali le notizie locali di maggior interesse.

Abbiamo **55 sedi** tra redazioni giornalistiche e studi televisivi in Valle d'Aosta, Piemonte, Lombardia, Veneto, Liguria, Emilia Romagna, Toscana, Lazio, Marche, Abruzzo, Molise, Calabria e Sicilia, per coprire in diretta tutti i fatti che accadono.

**135 giornalisti** e **oltre 150 collaboratori/autori** sono pronti a seguire fatti e cronaca quotidianamente, con grafici impegnati a migliorare l'immagine dei nostri media.

Netweek con una forza commerciale di quasi **100 agenti** aiuta oltre 9.000 imprese (piccole, medie e grandi) ogni anno a comunicare e pubblicizzare i propri prodotti e servizi.

Creiamo una forte relazione con cittadini e famiglie, imprenditori e commercianti.

Entriamo nelle case dei nostri lettori, telespettatori, negli uffici, li informiamo e li coinvolgiamo con iniziative territoriali e nazionali.

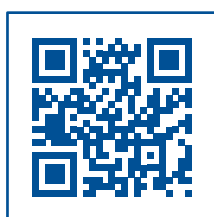
**10 milioni i contatti carta e web al mese. 50 milioni la popolazione delle regioni** con le TV locali e **80.000 le notizie prodotte** al mese con i nostri media, tv, carta e web.

Obiettivo di Netweek è essere il punto di riferimento per il territorio a livello di comunicazione.

Diamo un'informazione puntuale e approfondita, con tv, carta e digital. Lo facciamo con continuità e tutela della notizia per assicurare ai cittadini un'informazione corretta, tempestiva e approfondita.

(ed. maggio 2024)





**[www.netweek.it](http://www.netweek.it)**

Via Campi, 29/L - Merate (LC)

[publiin@netweek.it](mailto:publiin@netweek.it) - [marketing@netweek.it](mailto:marketing@netweek.it)

Tel. 039.9989.1